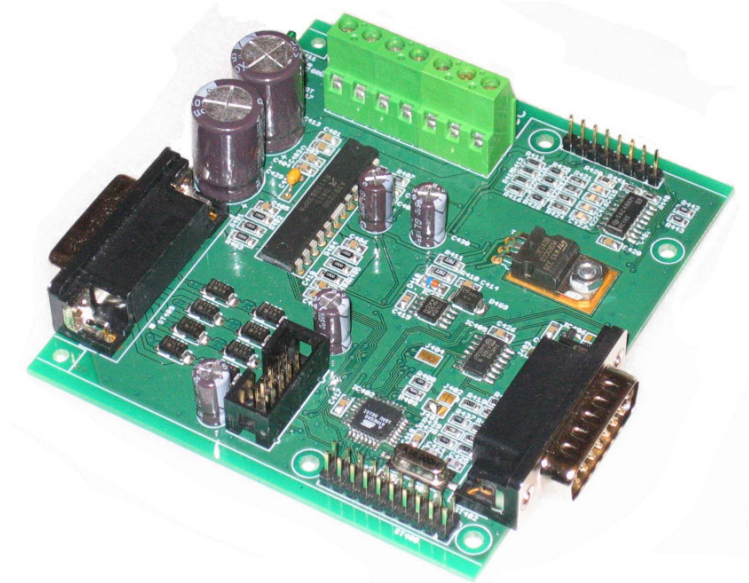


CLSM1100

1-Achs Schrittmotorsteuerung für Bipolar-Schrittmotoren
Mikroschrittbetrieb mit 1/32 Schritt



Phasenstrom: 1.5 A max.
Betriebsspannung: 24 V DC

Stromversorgung über Schraubklemmen
Motoranschluß über 15-pol. D-Sub Buchse oder Schraubklemmen
Steuersignale über 15-pol. D-Sub Stecker

Abmessungen

90 x 100 mm²
Option: Frontplatte mit 10 TE (auf Anfrage auch schmaler)

Eingänge

6 digitale Eingänge (+5 V Pegel), auch als ENABLE, STEP und DIR verwendbar
2 analoge Eingänge (0..5 V), z.B. zum Joystickanschluß
4 digitale Eingänge (+24 V Pegel) am Motorstecker

Calantec GmbH Automatisierungstechnik, Industrieelektronik

Aufgang B
Helmholtzstraße 2-9
10587 Berlin
<http://www.calantec.de>

Telefon: 030 453 01 519
Telefax: 030 453 01 531
email: info@calantec.de

Geschäftsführer: Hartmut Schäfer
Handelsregister: Amtsgericht Charlottenburg HRB 92065
UST-ID: DE232787423

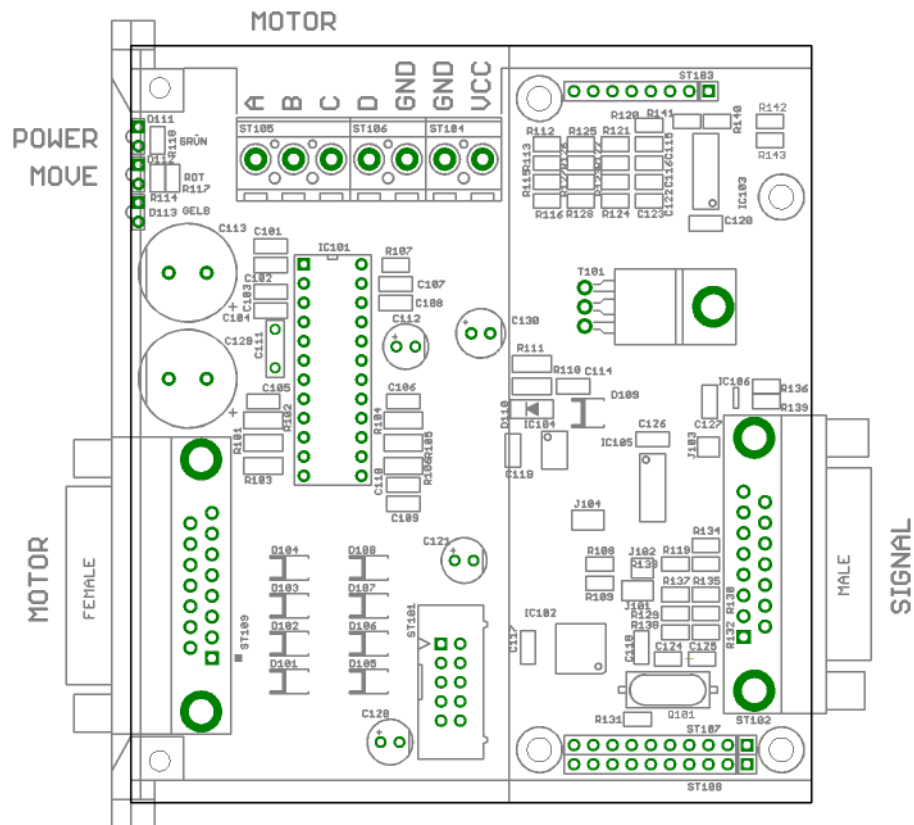
Optionen

Optional eine serielle Schnittstelle auf Anfrage

Die Steuerung ist kundenspezifisch erweiterbar (Ausgänge etc.).

Das Betriebsprogramm kann ab Werk für unterschiedliche Anwendungen konfiguriert werden.

Endstufe mit anderen Leistungsdaten auf Anfrage.



Schraubklemmen

A	Motorphase 1
B	Motorphase 1
C	Motorphase 2
D	Motorphase 2
GND	GND
GND	GND
VCC	+24 V

Motorstecker

D-Sub 15-polig Buchse

1	A
2	B
3	C
4	D
5	GND
6	nichts anschließen
7	IN1 (24 V Pegel)
8	IN2 (24 V Pegel)
9	A
10	B
11	C
12	D
13	MVCC
14	IN0 (24 V Pegel)
15	IN2 (24 V Pegel)

Signalstecker

D-Sub 15-polig Stecker

1	GND
2	IN5 (5 V Pegel)
3	STEP *
4	
5	ERROR *
6	
7	ICTRL *
8	+5 V *
9	IN4 (5 V Pegel)
10	DIR *
11	
12	ENABLE *
13	GND
14	
15	

* abhängig von Programm und Ausführung